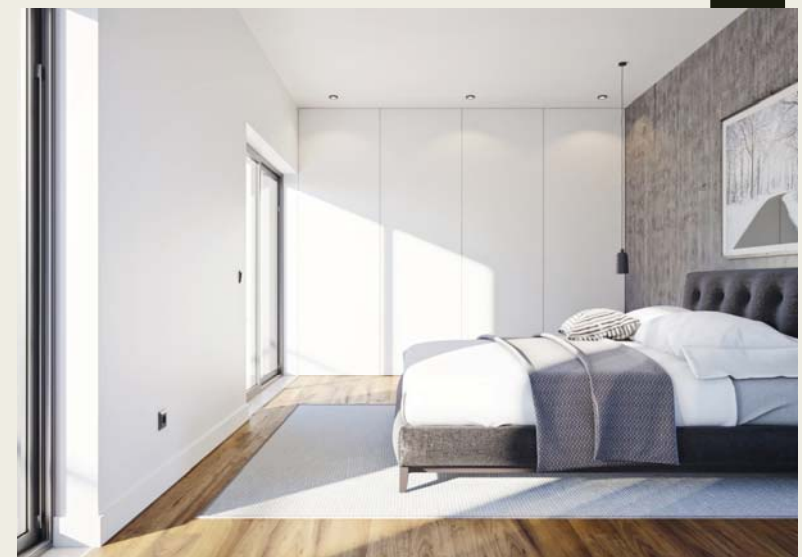
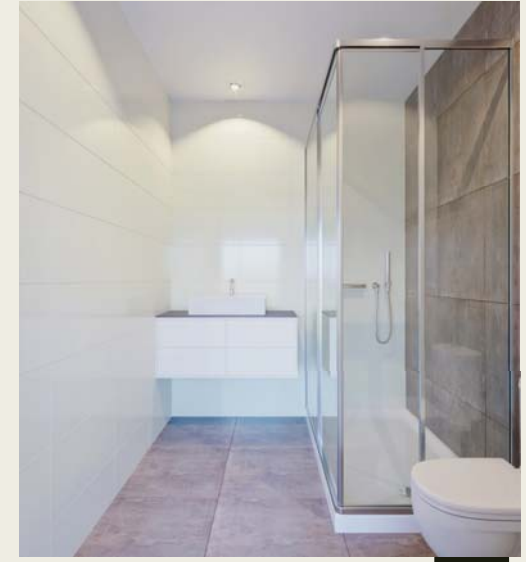


# ENCOSTA DO SOL

Edifício de habitação coletiva



# Encosta do sol

## Edifício de habitação coletiva

Acabamentos interiores em materiais nobres.

A área comum de acesso e distribuição aos apartamentos possui pavimento cerâmico na cor Metallic Iron e revestimento em painéis de madeira na cor nogueira.

Os apartamentos desenvolvem-se em open space, contemplando a área comum uma zona de sala de estar e de refeições e uma cozinha com ilha. Esta área, assim como a distribuição para as zonas privadas, possui pavimentos em cerâmico Metallic Iron. As madeiras são lacadas na cor Taupe, com apontamentos em Nogueira na cozinha. As bancadas são em Silestone na cor preto; as paredes na zona de trabalho acima da bancada são revestidas em vidro lacado preto.

Nas áreas privadas, os quartos são amplos, com roupeiros lacado, pavimento flutuante na cor Nogueira e carpintarias na cor Taupe RAL 9002.

A suite possui roupeiro amplo e instalação sanitária com pavimento e revestimento em cerâmico na cor Metallic Carbon e Light Matt White. Os sanitários são na cor branco e o lavatório está assente sobre móvel lacado na cor Taupe.

A instalação sanitária comum possui pavimentos e revestimentos em cerâmicos na cor Metallic Iron Light Matt White. Os sanitários são na cor branco e o lavatório está assente sobre móvel lacado na cor Taupe.

Os tetos possuem iluminação em spots embutidos, à exceção da zona da cozinha cuja iluminação é com projetores salientes. Toda a iluminação está incluída.

Cada apartamento dispõem de uma garagem para dois carros em cave.

Todos os materiais utilizados são de marca portuguesa: os cerâmicos são LOVE TILES e os sanitários e torneiras SANINDUSA.

Interior finishes in noble materials.

The common area of access and distribution to the apartments has Ceramic flooring in Metallic Iron color and paneling in wood panels in walnut color.

The apartments are developed in open space, with the common area comprising a lounge and dining area and a kitchen with island. This area, as well as the distribution to the private zones, has Metallic Iron ceramic flooring. The woods are lacquered in Taupe color, with notes in Nogueira in the kitchen. The kitchen counter are in Silestone in black color; the walls in the working area above the kitchen counter are lacquered in black glass.

In the private areas, the rooms are large, with lacquered wardrobes, floating floor in Nogueira color and carpentries in color Taupe RAL 9002.

The suite has a large wardrobe and sanitary installation with floor and ceramic coating in Metallic Carbon and Light Matt White. The toilets are white and the washbasin is set on a lacquered furniture in Taupe color.

The common sanitary installation has floors and ceramic tiles in the color Metallic Iron Light Matt White. The toilets are white and the washbasin is laid on lacquered furniture in Taupe color.

The ceilings have lighting in built-in spots, except for the kitchen zone, which is lighting with projectors. All lighting is included.

Each apartment has a garage for two cars in the basement.

All the materials used are of Portuguese brand: the ceramics are LOVE TILES and the toilets and faucets SANINDUSA.